

«СОГЛАСОВАНО»

И.о. начальника
отдела образования
«31» июля 2014г.
Л.А. Михалева



«УТВЕРЖДАЮ»

Заведующий
МБДОУ детский сад
«Золотая рыбка»
«31» июля 2014г.
Ж.В. Гвоздюк



«СОГЛАСОВАНО»

Врио начальника ГИБДД
ОМВД России по Курильскому
городскому округу
2014г.
Д.В. Шевченко



ПАСПОРТ

дорожной безопасности

Муниципального бюджетного дошкольного образовательного учреждения
детский сад «Золотая рыбка» муниципального образования
«Курильский городской округ»

2014 год

Общие сведения

Муниципального бюджетного дошкольного образовательного учреждения
детский сад «Золотая рыбка» муниципального образования
«Курильский городской округ»

Тип ОУ _____ детский сад

Юридический адрес ОУ: 694535, Российская Федерация,
Сахалинская область, Курильский район, село Рейдово, ул. Мира,
д.9 А

Фактический адрес ОУ: 694535, Российская Федерация,
Сахалинская область, Курильский район, село Рейдово, ул. Мира,
д.9 А

Руководители ОУ:

Директор (заведующий)	<u>Гвоздюк Ж.В.</u> <small>(фамилия, имя, отчество)</small>	<u>84245499328</u> <small>(телефон)</small>
Заместитель директора по учебной работе	_____	_____
Заместитель директора по воспитательной работе	_____	_____

Ответственные работники
муниципального органа
образования

начальник отдела образования Дегиль О.О.
(должность) (фамилия, имя, отчество)
842454 42 982
(телефон)

Ответственные от
Госавтоинспекции

врио начальника ГИБДД ОМВД России по
Сахалинской области Шевченко Д.В.
(должность) (фамилия, имя, отчество)

(телефон)

Ответственные работники
за мероприятия по профилактике
детского травматизма

заведующий хозяйством Гвоздецкая О.А.
(должность) (фамилия, имя, отчество)
84245499362
(телефон)

Руководитель или ответственный
работник дорожно-эксплуатационной
организации, осуществляющей
содержание УДС*

(фамилия, имя, отчество)

(телефон)

Руководитель или ответственный
работник дорожно-эксплуатационной
организации, осуществляющей
содержание ТСОДД*

(фамилия, имя, отчество)

(телефон)

Количество учащихся _____ 60 _____

Наличие уголка по БДД _____ группа детей от 5 до 7 лет _____
(если имеется, указать место расположения)

Наличие класса по БДД _____
(если имеется, указать место расположения)

Наличие автогородка (площадки) по БДД _____

Наличие автобуса в ОУ _____ нет _____
(при наличии автобуса)

Владелец автобуса _____
(ОУ, муниципальное образование и др.)

Время занятий в ОУ:

1-ая смена: 7.45 – 18.15

Телефоны оперативных служб:

84245499362 ГИБДД

99-201 МЧС пожарная

42-682 дежурный ОМВД

* Дорожно-эксплуатационные организации, осуществляющие содержание УДС, несут ответственность в соответствии с законодательством Российской Федерации (Федеральный закон «О безопасности дорожного движения» №196-ФЗ, КоАП, Гражданский кодекс).

Содержание

I. План-схемы ОУ.

- 1) район расположения ОУ, пути движения транспортных средств и детей (учеников, обучающихся);
- 2) организация дорожного движения в непосредственной близости от образовательного учреждения с размещением соответствующих технических средств, маршруты движения детей и расположение парковочных мест;
- 3) маршруты движения организованных групп детей от ОУ к стадиону, парку или к спортивно-оздоровительному комплексу - нет;
- 4) пути движения транспортных средств к местам разгрузки/погрузки и рекомендуемых безопасных путей передвижения детей по территории образовательного учреждения.

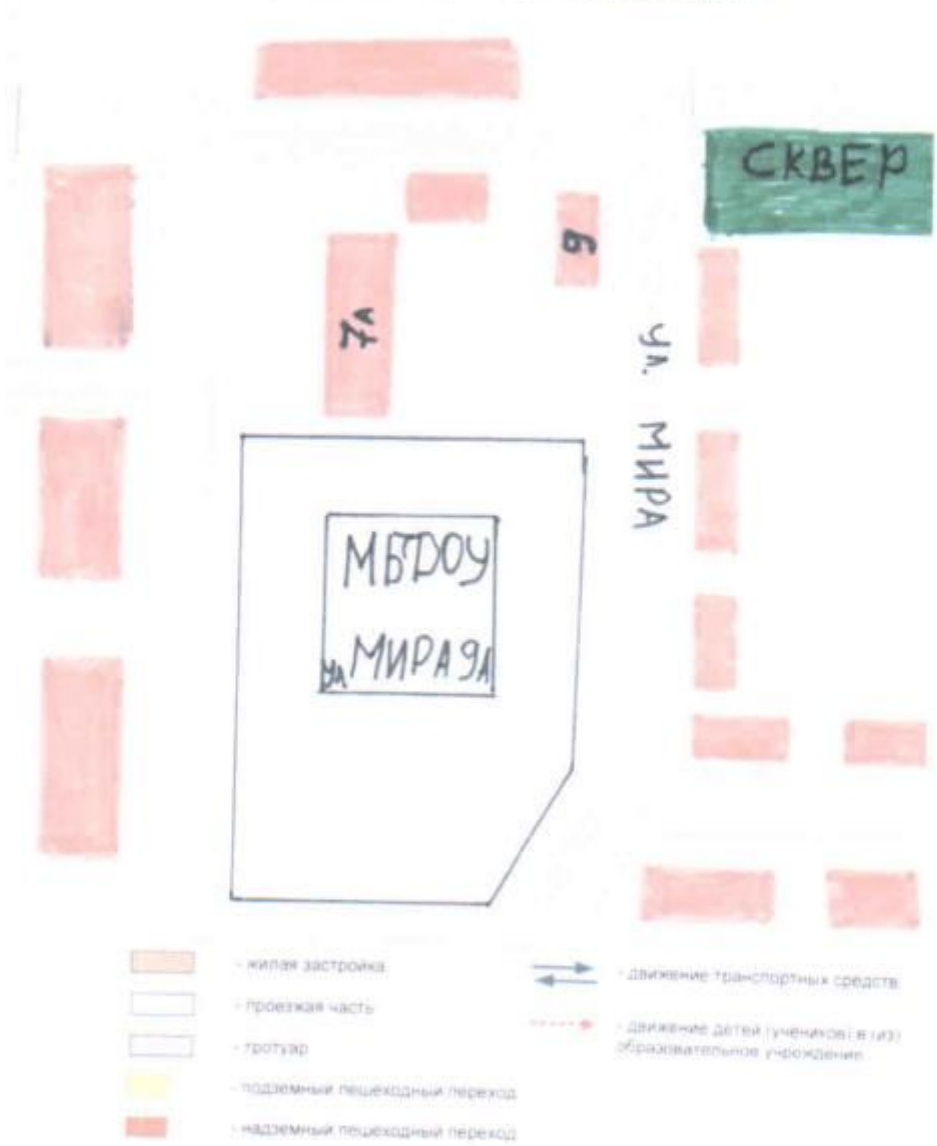
II. Информация об обеспечении безопасности перевозок детей специальным транспортным средством (автобусом).

- 1) общие сведения;
- 2) маршрут движения автобуса до ОУ;
- 3) безопасное расположение остановки автобуса ОУ.

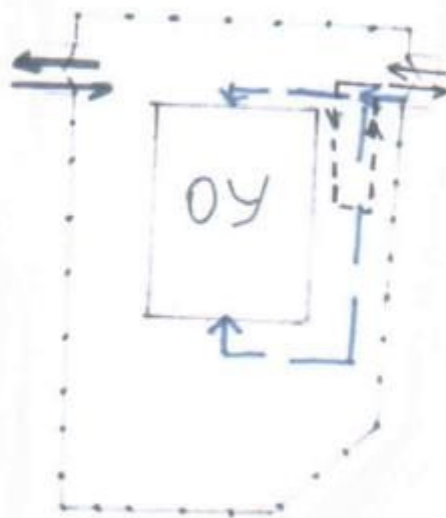
III. Приложения:

1. План-схемы ОУ.

План-схема района расположения ОУ,
пути движения транспортных средств и детей



Пути движения транспортных средств к местам разгрузки/погрузки и рекомендуемые пути передвижения детей по территории образовательного учреждения







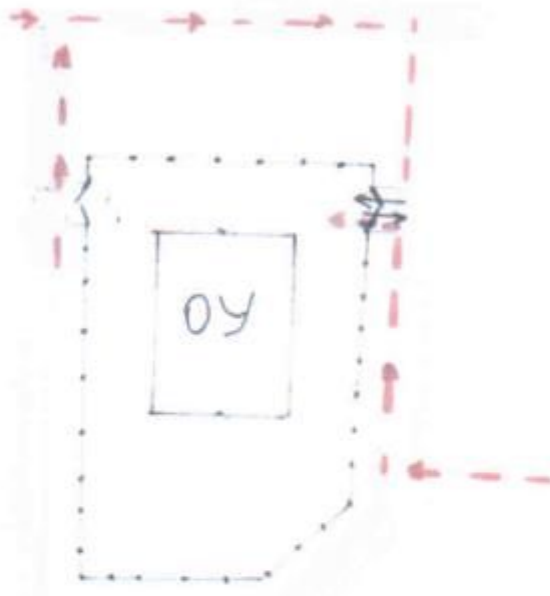
-  - въезд/выезд грузовых транспортных средств
-  - движение грузовых транспортных средств по территории образовательного учреждения
-  - движение детей и подростков на территории образовательного учреждения
-  - место разгрузки/погрузки

Схема организации дорожного движения в непосредственной близости от образовательного учреждения с размещением соответствующих технических средств, маршруты движения детей и расположение парковочных мест



- зона обслуживания
- граница образовательного учреждения и стоянки транспортных средств
- искусственная неровность
- искусственные островки
- направление движения транспортных средств
- направление движения детей от остановок маршрутных транспортных средств
- направление движения детей от остановок частных транспортных средств

II. Информация об обеспечении безопасности перевозок детей специальным транспортным средством (автобусом).

Общие сведения

Марка _____ - _____
Модель _____ - _____
Государственный регистрационный знак _____ - _____
Соответствие конструкции требованиям, предъявляемым к школьным автобусам _____ - _____

1. Сведения о водителе автобуса

Фамилия, имя, отчество	Принят на работу	Стаж в категории D	Дата предстоящего мед. осмотра	Период проведения стажировки	Повышение квалификации	Допущенные нарушения ПДД
-	-	-	-	-	-	-

2. Организационно-техническое обеспечение

1) Лицо, ответственное, за обеспечение безопасности дорожного движения:
назначено _____ - _____
прошло аттестацию _____ - _____

2) Организация проведения предрейсового медицинского осмотра водителя:
осуществляет _____ - _____
(Ф.И.О. специалиста)
на основании _____ - _____
действительного до _____ - _____

3) Организация проведения предрейсового технического осмотра транспортного средства:
осуществляет _____ - _____
(Ф.И.О. специалиста)
на основании _____ - _____
действительного до _____ - _____

4) Дата очередного технического осмотра _____ - _____

5) Место стоянки автобуса в нерабочее время _____ - _____
меры, исключающие несанкционированное использование _____

3. Сведения о владельце

Юридический адрес владельца _____ - _____
Фактический адрес владельца _____ - _____
Телефон ответственного лица _____ - _____

**4. Сведения об организациях, осуществляющих перевозку детей
специальным транспортным средством (автобусом)**

Рекомендуемый список контактов организаций, осуществляющих
перевозку детей специальным транспортным средством (автобусом).

5. Сведения о ведении журнала инструктажа